

OBAVEZNI POKAZATELJI KVALITETA U ZDRAVSTVENOJ ZAŠTITI

1. Pokazatelji kvaliteta u primarnoj zdravstvenoj zaštiti

2. Pokazatelji kvaliteta rada opšte bolnice

3. Pokazatelji kvaliteta vodenja lista čekanja

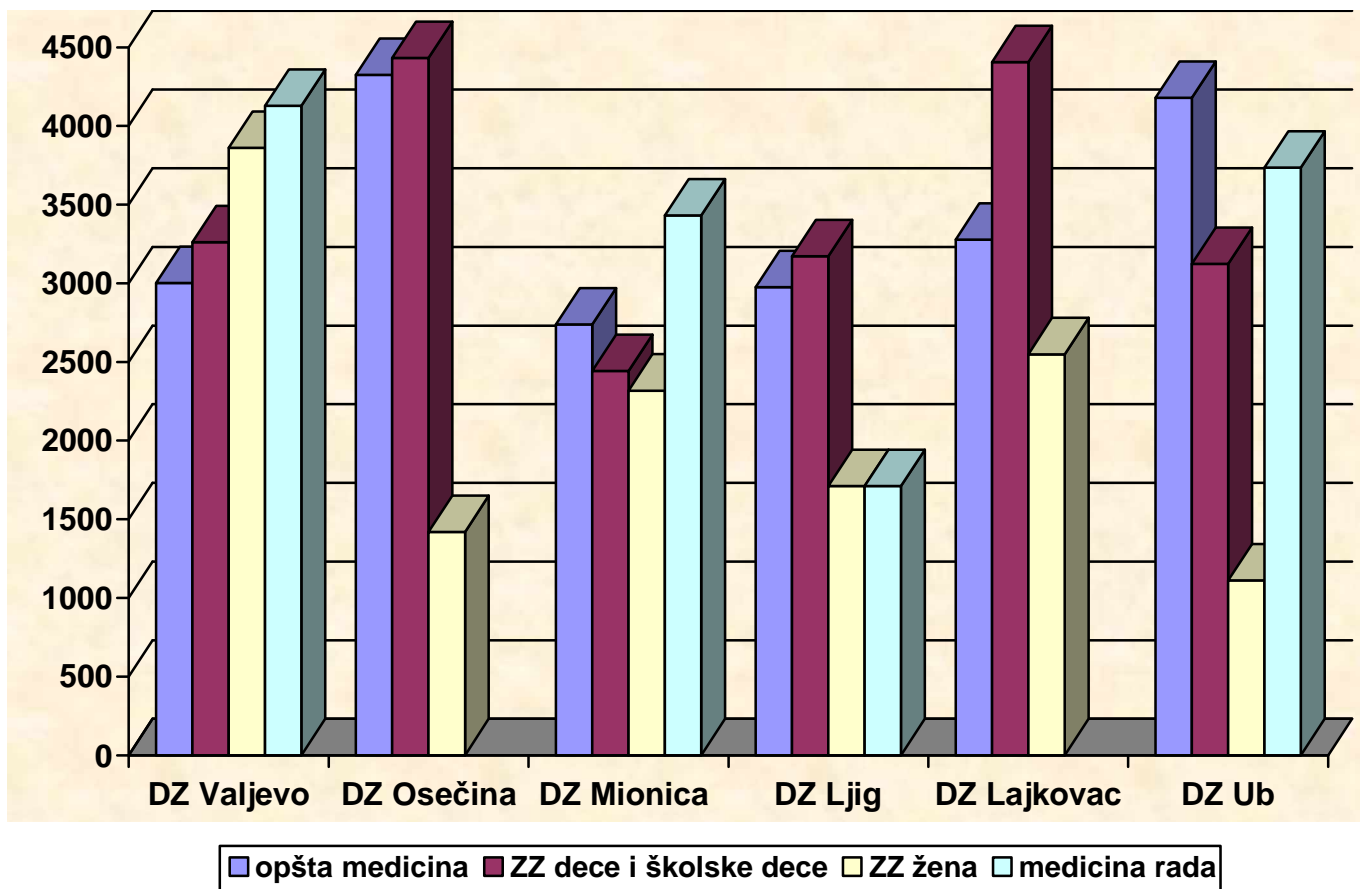
4. Kvalitet rada u stomatološkoj zdravstvenoj zaštiti

Obavezni pokazatelji kvaliteta rada u primarnoj zdravstvenoj zaštiti

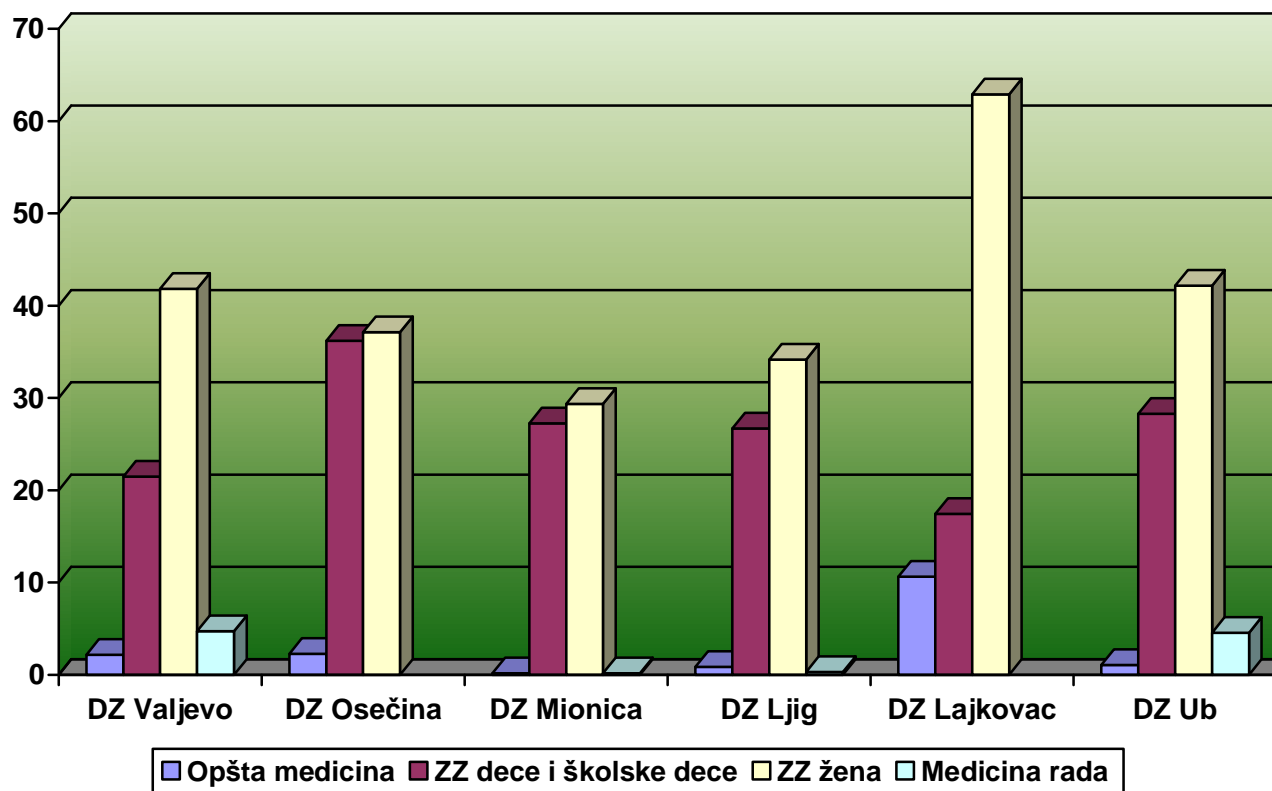
- ▶ ***Prosečan broj poseta po lekaru***
- ▶ ***Procenat preventivnih u ukupnom broju poseta***
- ▶ ***Prosečan broj recepata po lekaru na 100 poseta***
- ▶ ***Prosečan broj uputa za laboratoriju po lekaru na 100 poseta***
- ▶ ***Prosečan broj uputa za specijalističko-konsultativni pregled po lekaru na 100 poseta***
- ▶ ***Prosečan broj uputa za rentgen po lekaru na 100 poseta***
- ▶ ***Prosečan broj uputa za ultrazvuk po lekaru na 100 poseta***
- ▶ ***Obuhvat vakcinacijom protiv gripa osoba starijih od 65 godina***

IZVEŠTAJ O POSETAMA

Prosečan broj poseta po lekaru



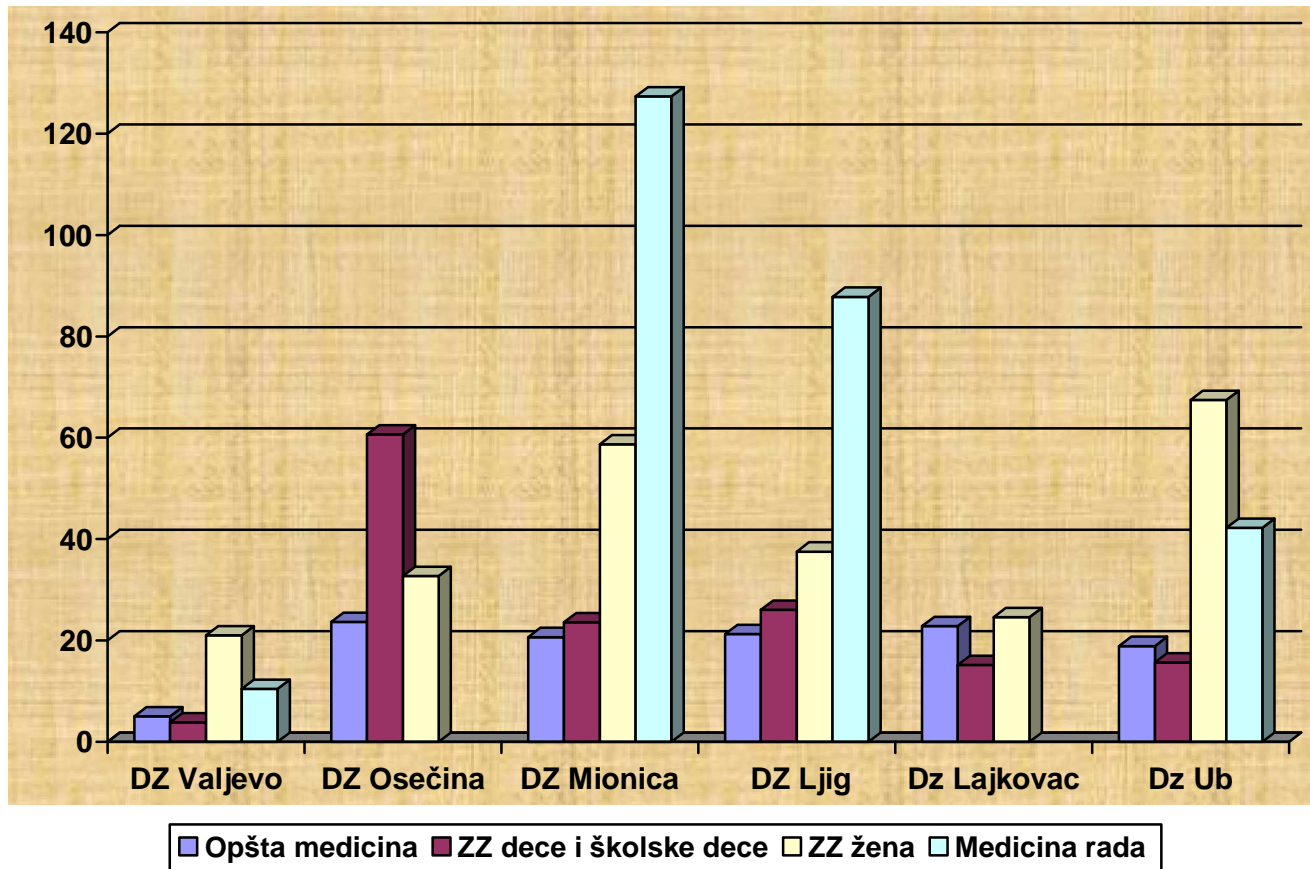
Procenat preventivnih poseta u ukupnom broju poseta



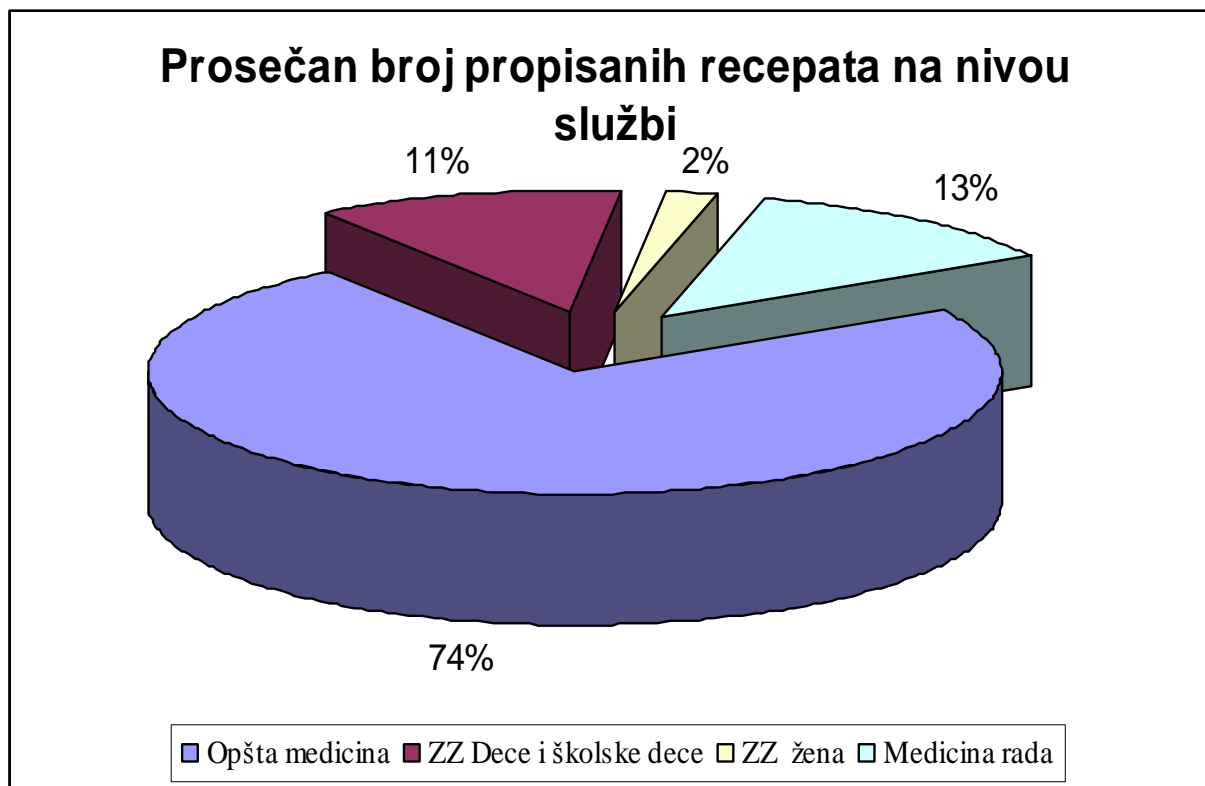
| USTANOVA | Prosečan broj poseta po lekaru na nivou doma zdravlja | % preventivnih poseta u ukupnom broju poseta |
|------------------------------|---|--|
| <i>Dom zdravlja Valjevo</i> | 3301.93 | 9.91 |
| <i>Dom zdravlja Osečina</i> | 3975.25 | 8.56 |
| <i>Dom zdravlja Mionica</i> | 2711.67 | 6.29 |
| <i>Dom zdravlja Ljig</i> | 2798.58 | 7.39 |
| <i>Dom zdravlja Lajkovac</i> | 3507.25 | 16.25 |
| <i>Dom zdravlja Ub</i> | 3615.99 | 9.01 |

IZVEŠTAJ O RECEPTIMA I UPUTIMA

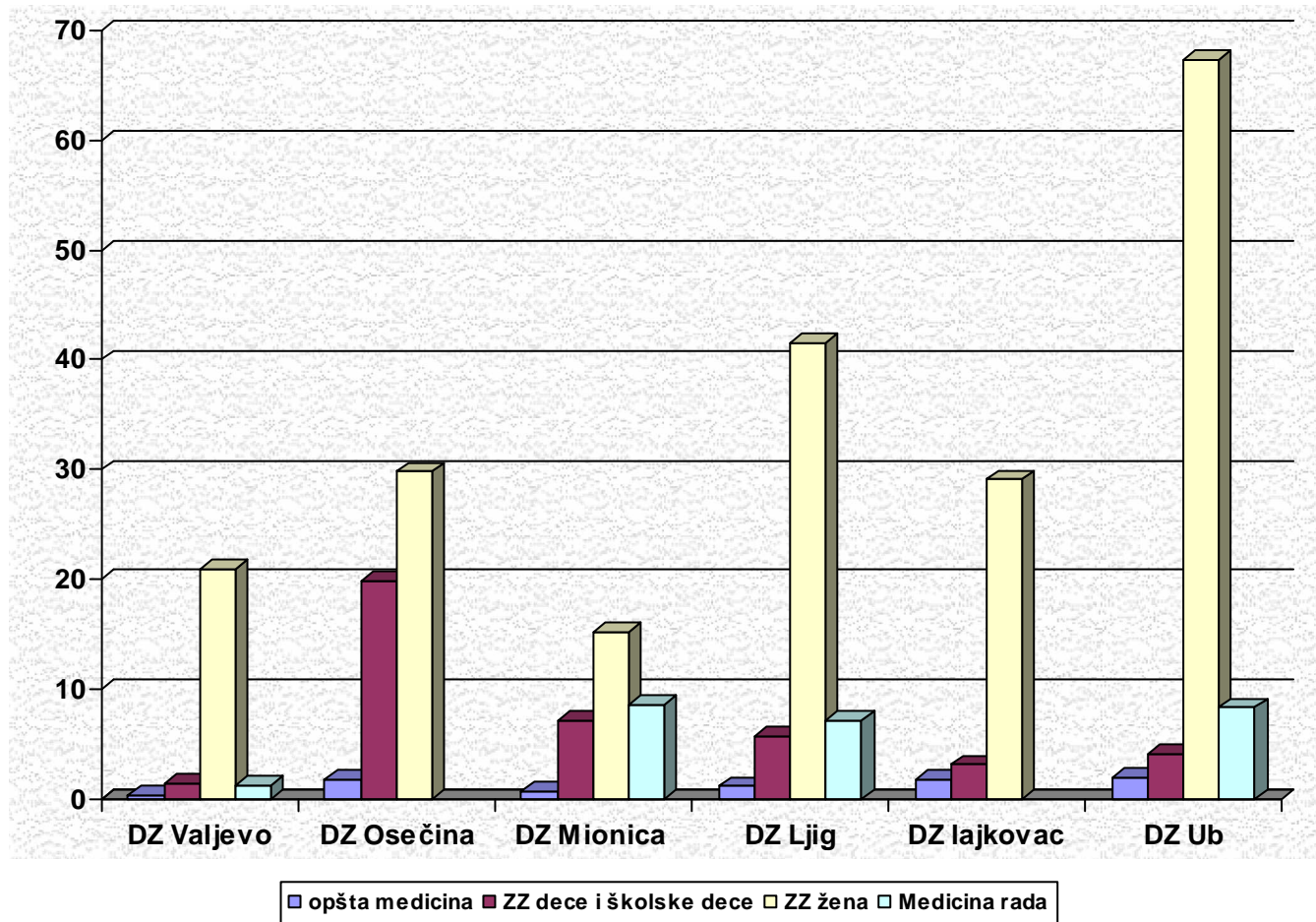
Broj propisanih recepata po lekaru na 100 poseta



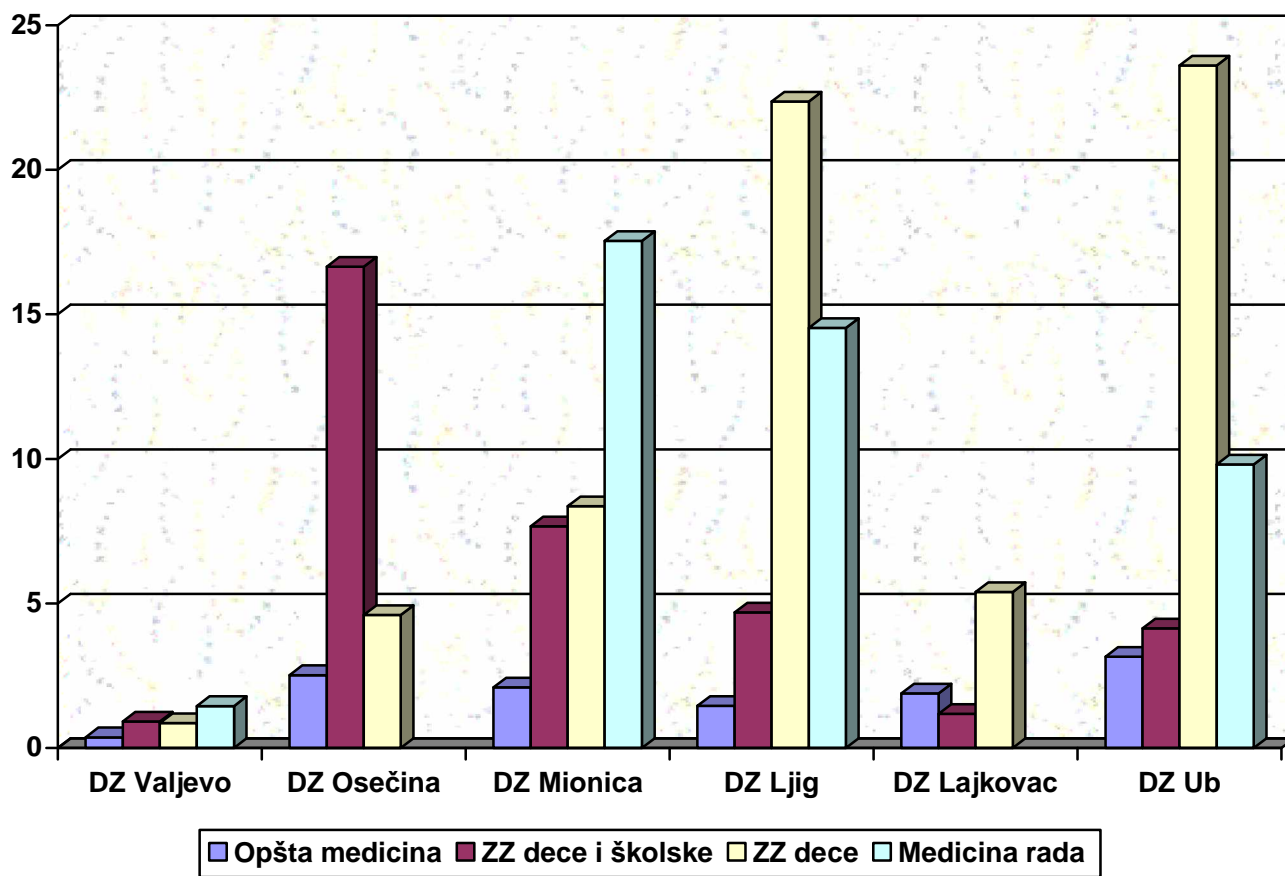
Prosečan broj propisanih recepata na nivou službi



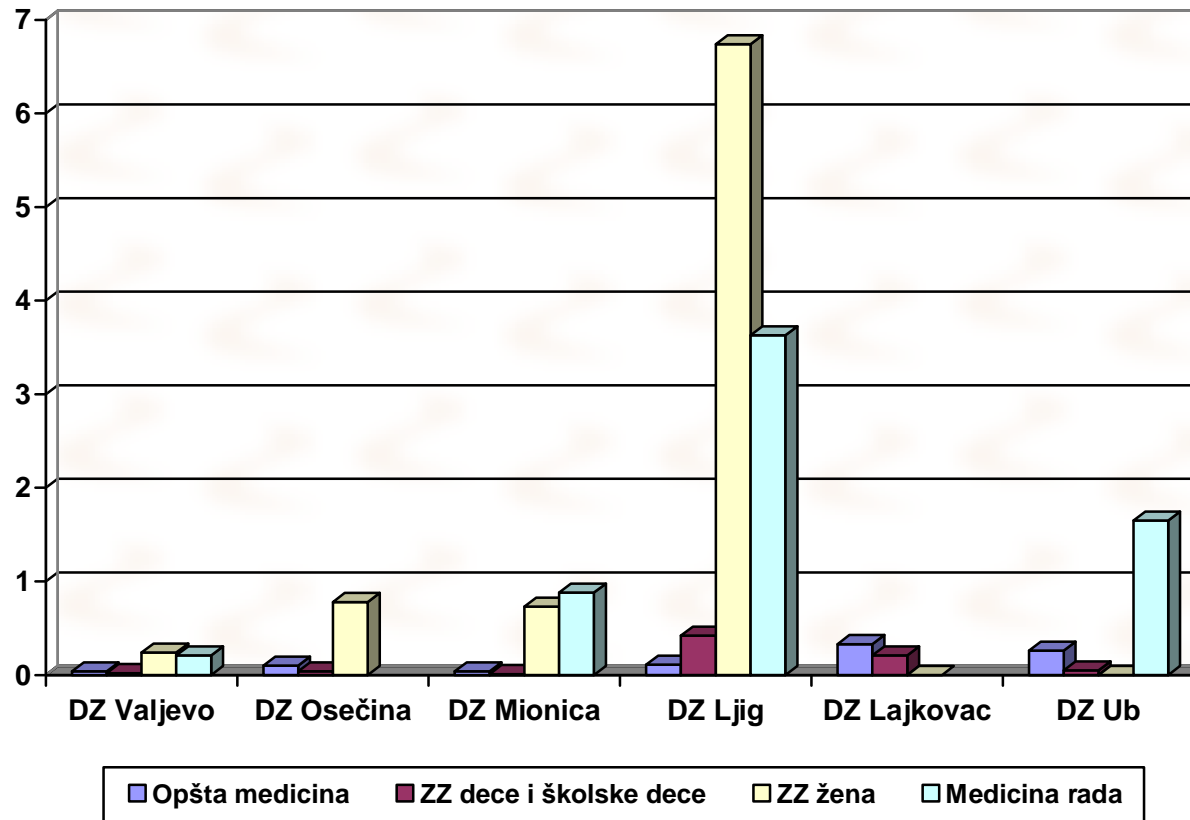
Broj uputa za laboratoriju po lekaru na 100 poseta



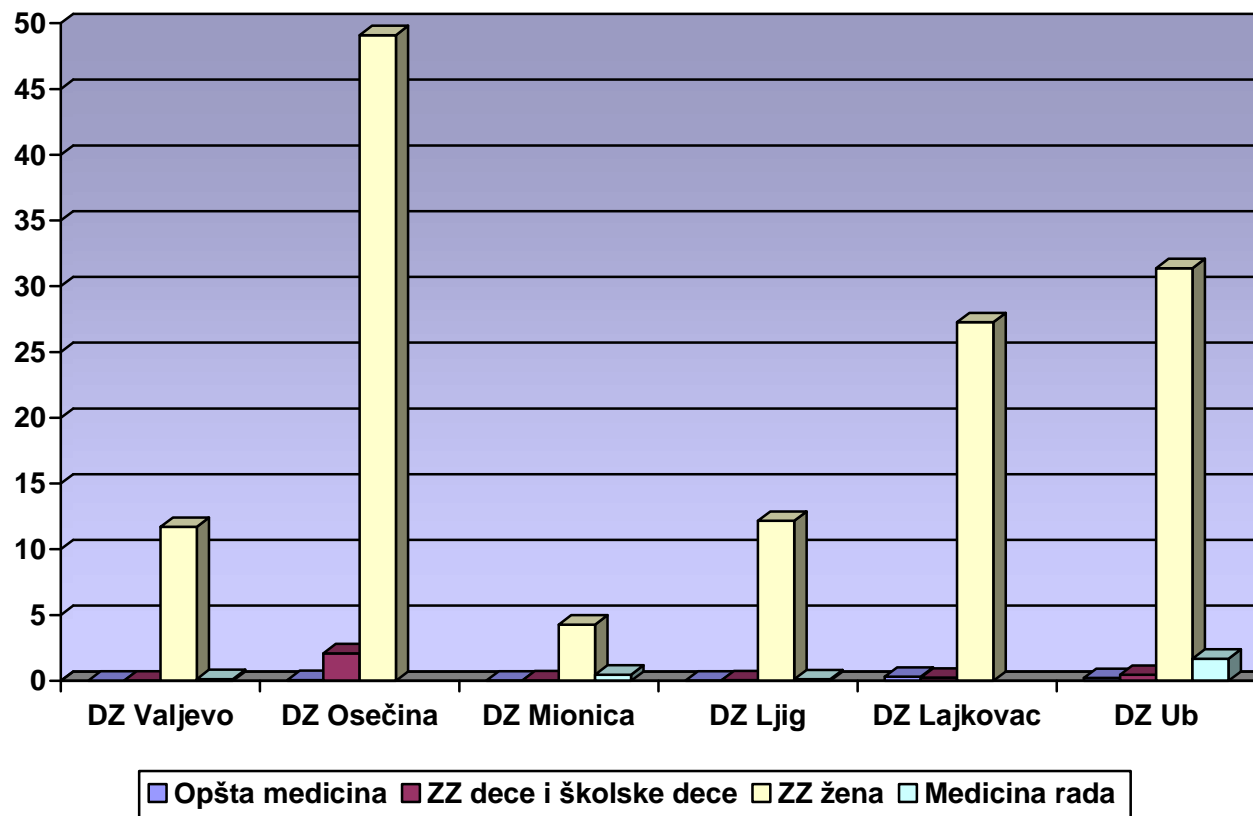
Prosečan broj uputa za specijalističko-konsultativni pregled po lekaru na 100 poseta



**Prosečan broj uputa za rentgen po lekaru na
100 poseta**



Prosečan broj uputa za ultrazvuk po lekaru na 100 poseta

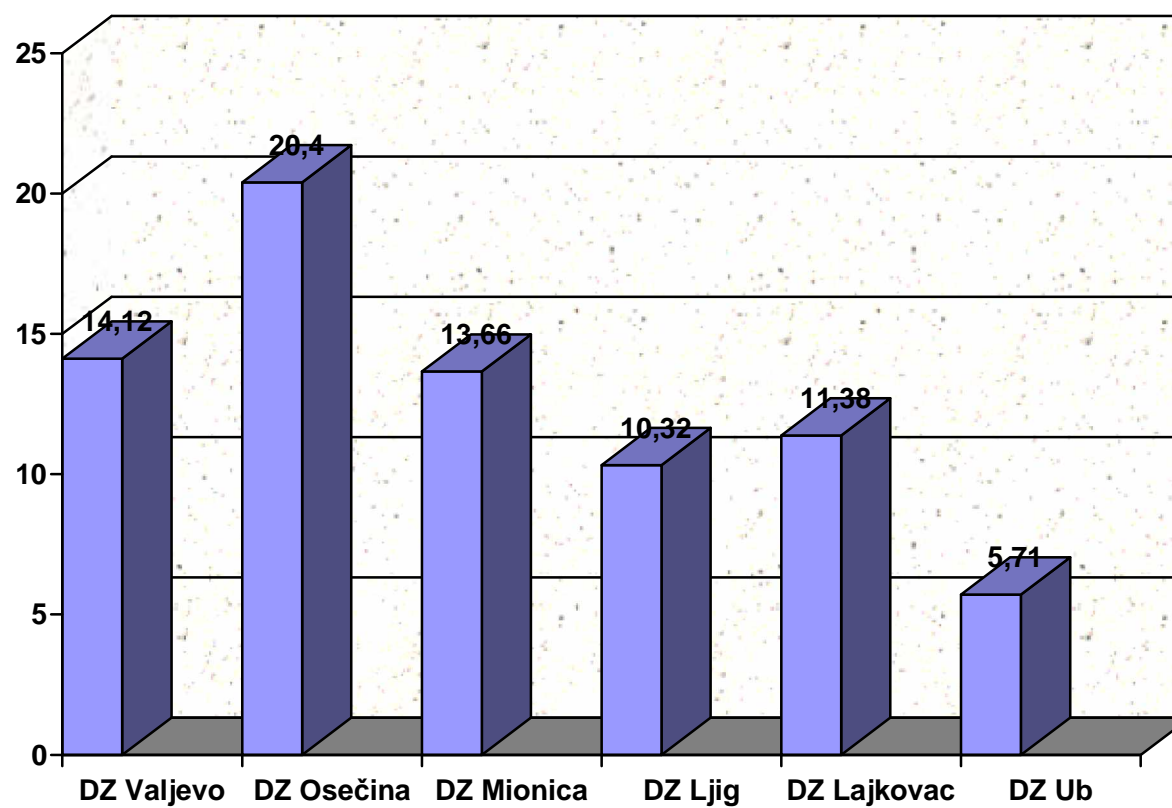


Prosečne vrednosti određenih pokazatelja kvaliteta rada primarne zdravstvene zaštite po lekaru na 100 poseta na nivou doma zdravlja.

| USTANOVA | Pr. broj propisanih recepata po lekaru na 100 poseta na nivou doma zdravlja | Prosečan broj uputa za laboratoriju po lekaru na 100 poseta na nivou doma zdravlja | Pr. broj uputa za spe. konsul. preglede po lekaru na 100 poseta na nivou doma zdravlja | Pr. broj uputa za rengen po lekaru na 100 poseta na nivou doma zdravlja | Pr. broj uputa za ultrazvuk po lekaru na 100 poseta na nivou doma zdravlja |
|------------------------------|---|--|--|---|--|
| <i>Dom zdravlja Valjevo</i> | 2.03 | 0.26 | 0.21 | 0.02 | 0.03 |
| <i>Dom zdravlja Osečina</i> | 16.34 | 1.51 | 1.87 | 0.07 | 0.26 |
| <i>Dom zdravlja Mionica</i> | 11.80 | 0.62 | 1.36 | 0.03 | 0.03 |
| <i>Dom zdravlja Ljig</i> | 11.96 | 0.86 | 0.99 | 0.10 | 0.05 |
| <i>Dom zdravlja Lajkovac</i> | 10.95 | 1.08 | 0.91 | 0.16 | 0.22 |
| <i>Dom zdravlja Ub</i> | 8.01 | 1.09 | 1.49 | 0.12 | 0.16 |

IZVEŠTAJ O OBUHVATU VAKCINACIJOM PROTIV GRIPA OSOBA STARIJIH OD 65 GODINA

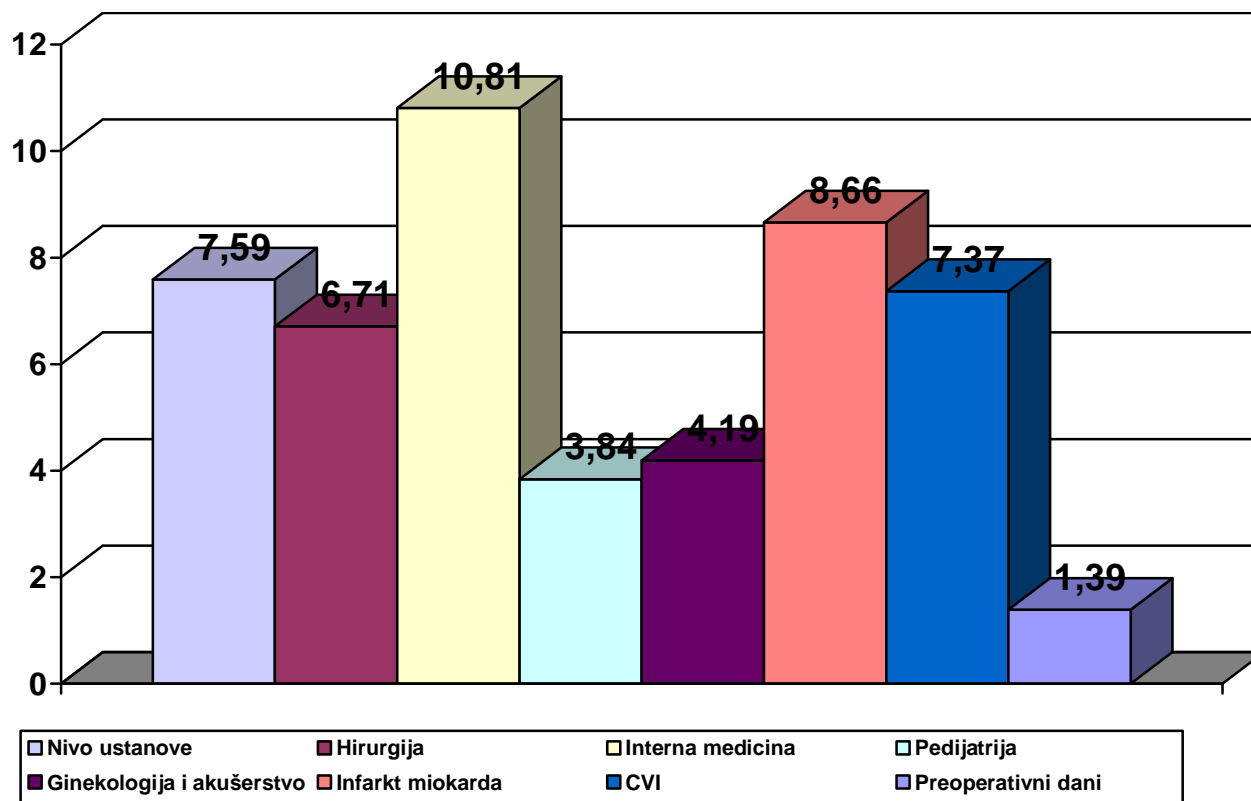
Obuhvat vakcinacijom protiv gripa osoba starijih od 65 godina



POKAZATELJI KVALITETA RADA OPŠTE BOLNICE

- ▶ *Prosečna dužina bolničkog lečenja*
- ▶ *Procenat pacijenata upućenih u druge zdravstvene ustanove*
- ▶ *Stopa letaliteta u opštoj bolnici*
- ▶ *Stopa letaliteta i procenat umrlih u prvih 48 h od infarkta miokarda i CVI*
- ▶ *Procenat umrlih u prvih 48h od prijema u bolnicu od ukupnog broja umrlih u opštoj bolnici*
- ▶ *Prosečan broj medicinskih sestara po zauzetoj bolničkoj postelji*
- ▶ *Procenat obdukovanih u opštoj bolnici*
- ▶ *Procenat podudarnosti kliničkih i obdukcioni dijagnoza*
- ▶ *Stopa letaliteta neoperisanih pacijenata i operisanih pacijenata*
- ▶ *Pokazatelji kvaliteta rada na ginekologiji i akušerstvu*

Prosečna dužina bolničkog lečenja na nivou ustanove, po odeljenjima, za određene bolesti (infarkt miokarda i CVI) i prosečan broj preoperativnih dana.



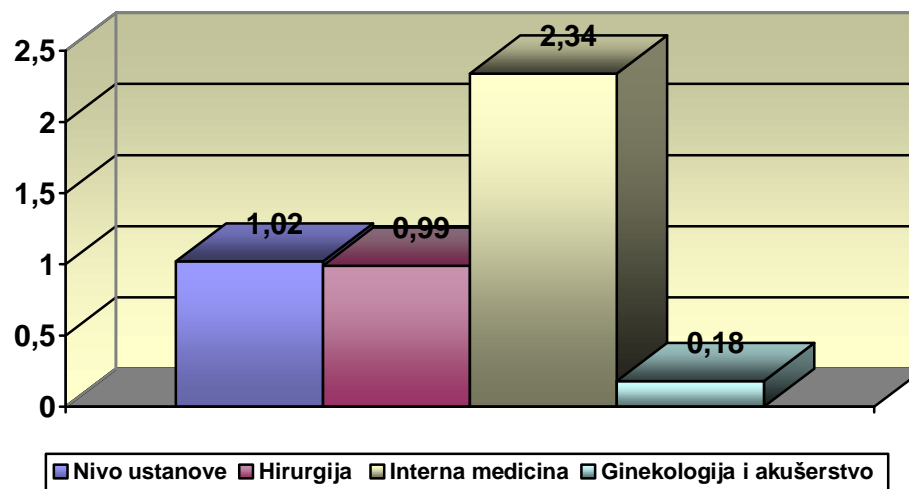
Broj medicinskih sestara po zauzetoj bolničkoj postelji

| Grana medicine | Broj med. sestara po zauzetoj bolničkoj postelji |
|---------------------------|--|
| Hirurgija | 1,65 |
| Interna medicina | 1,13 |
| Pedijatrija | 2,22 |
| Ginekologija i akušerstvo | 1,74 |
| Nivo ustanove | 1,40 |

Određeni pokazatelji kvaliteta rada za hiruške grane medicine

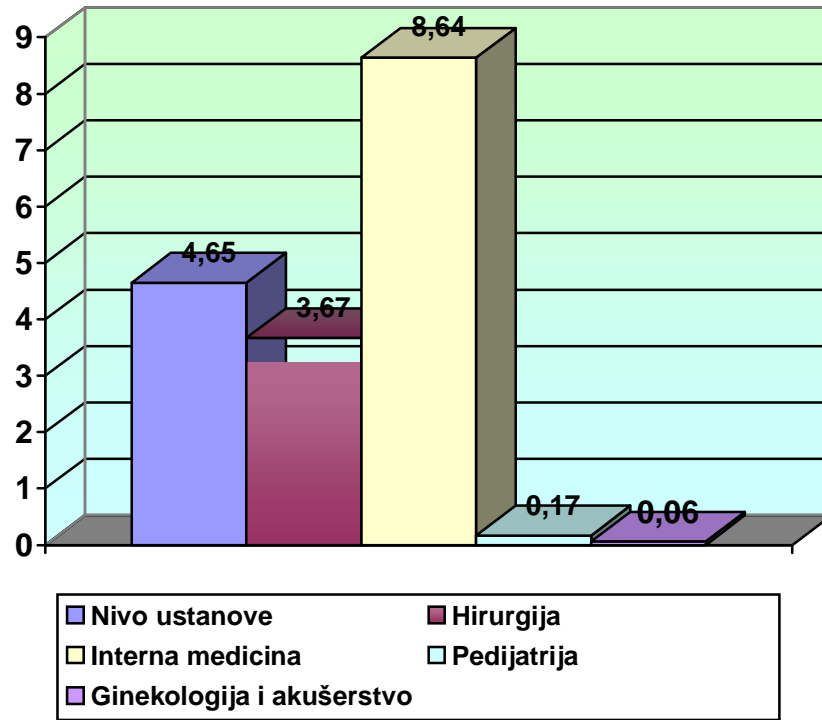
| | |
|--|-------|
| Broj hiruških intervencija obavljenih u hir.salama | 3645 |
| Broj operisanih pacijenata u opštoj, spinalnoj, epiduralnoj anesteziji | 2277 |
| Broj lekara uključenih u operativni program | 52.0 |
| Prosečan br. operisanih pacijenata u opštoj, spinalnoj, epiduralnoj anesteziji | 43.79 |

Procenat pacijenata upućenih u druge zdravstvene ustanove

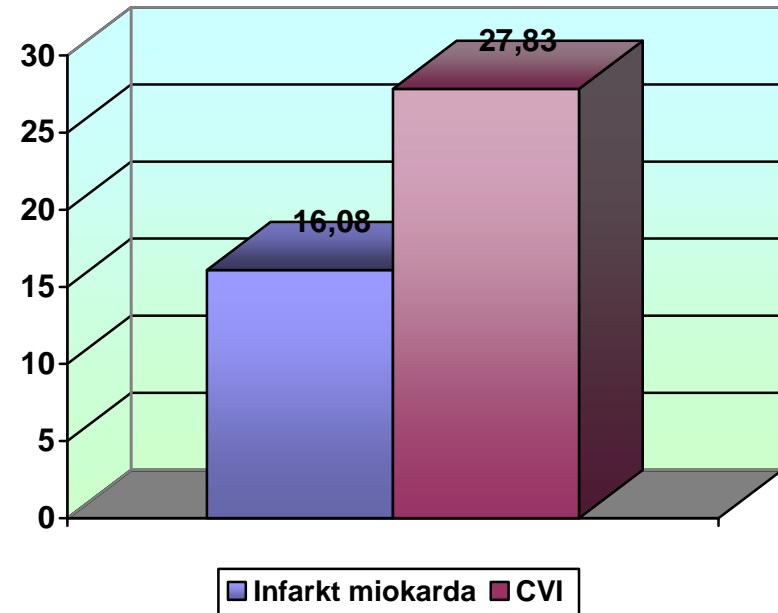


Letalitet u opštoj bolnici

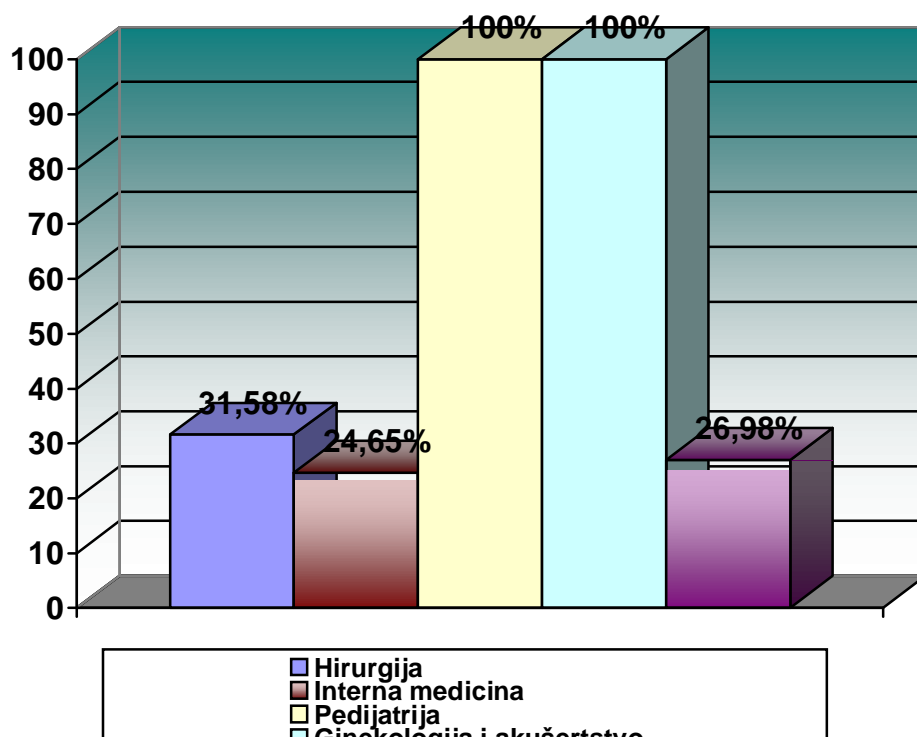
Stopa letaliteta u opštoj bolnici



Specifične stope letaliteta od infarkta miokarda i cerebrovaskularnog insulata



*Procenat umrlih u prvih 48h od prijema u bolnicu
od ukupnog broja umrlih u opštoj bolnici*



| Grane medicine | Br. ispisanih bolesnika | Br. umrlih u toku prvih 48 sati od prijema u bolnicu | Ukupan broj umrlih | Stopa letaliteta |
|---------------------------|-------------------------|--|--------------------|------------------|
| Hirurgija | 3621 | 42 | 133 | 3.67 |
| Interna medicina | 4134 | 88 | 357 | 8.64 |
| Pedijatrija | 1197 | 2 | 2 | 0.17 |
| Ginekologija i akušerstvo | 1651 | 1 | 1 | 0.06 |
| Nivo ustanove | 10603 | 133 | 493 | 4.65 |

*** STOPA LETALITETA I PROCENAT UMRLIH U PRVIH 48 SATI OD INFARKTA MIOKARDA**

- **Stopa letaliteta za infarkt miokarda – 16,08**
- **Procenat umrlih od infarkta miokardau prvih 48h od prijema u bolnicu – 5,59%**

*** STOPA LETALITETA I PROCENAT UMRLIH U PRVIH 48 SATI OD CVI**

- **Stopa letaliteta za CVI – 27,83**
- **Procenat umrlih od CVI u prvih 48h od prijema u bolnicu – 9,20%**

*** STOPA LETALITETA OPERISANIH I NEOPERISANIH PACIJENATA**

- **Stopa letaliteta operisanih pacijenata – 1.73**
- **Stopa letaliteta neoperisanih pacijenata – 3.19**

✓ **PROCENAT OBDUKOVANIH U OPŠTOJ BOLNICI – 3.25**

✓ **PROCENAT PODUDARNOSTI KLINIČKIH I OBDUKCIONIH DIJAGNOZA – 43.75**

POKAZATELJI KVALITETA RADA NA GINEKOLOGIJI I AKUŠERSTVU

| | |
|---|-------------------|
| <i>Broj porođaja</i> | 681 |
| <i>Broj porođaja obavljenih carskim rezom</i> | 192- 28,2% |
| <i>Broj povreda porodilja nastalih pri porođaju</i> | 0 |
| <i>Broj povreda novorođenčadi nastalih pri porođaju</i> | 4 |
| <i>Broj trudnica i porodilja umrlih tokom hospitalizacije</i> | 0 |
| <i>Broj živorođene dece umrle do otpusta iz bolnice</i> | 2 |

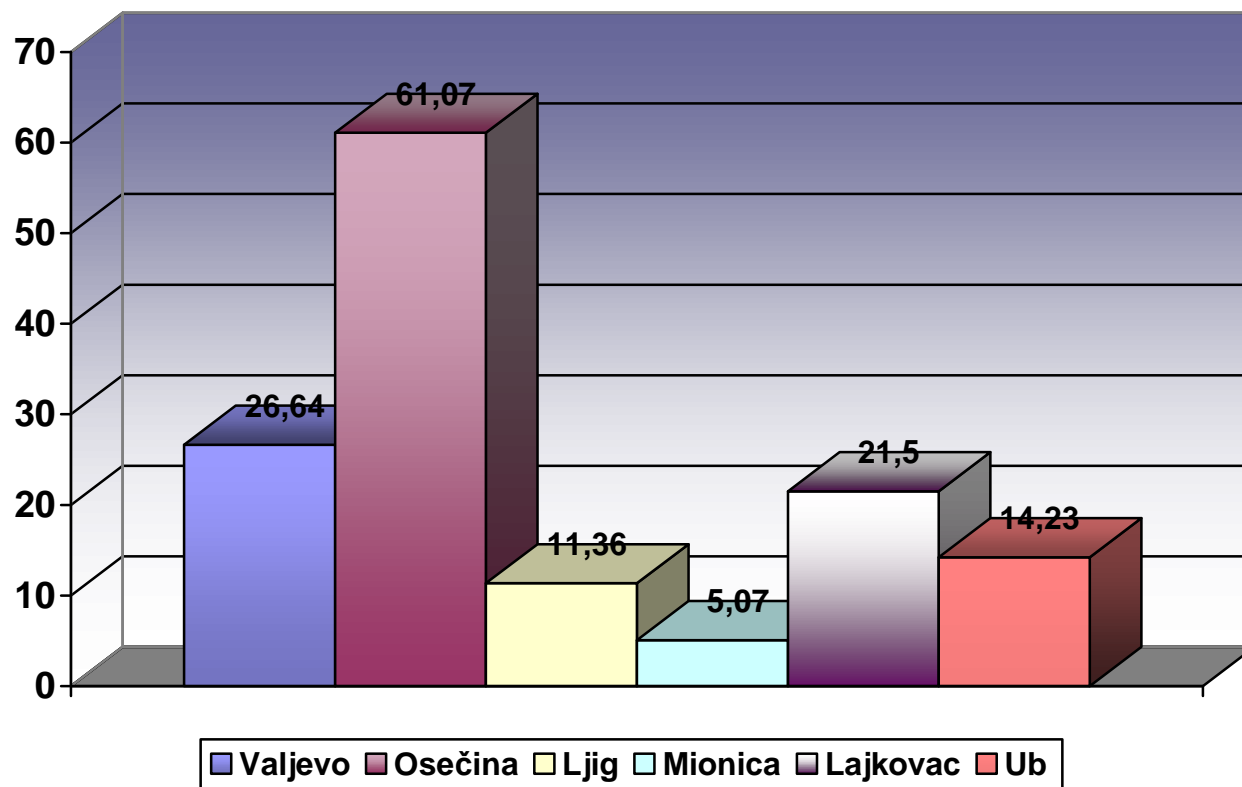
Pokazatelji kvaliteta vođenja lista čekanja

| N a z i v / š i f r a u s l u g e | % izvršenih operacija sa Liste u odnosu na ukupan broj | Prosečna dužina čekanja |
|---|---|------------------------------------|
| Totalna proteza kuka | 16,44 | 113,54 |
| Reviziona artoplastika | 100,00 | 0,00 |
| CT torakalnih organa sa kontrastnim sredstvima | 26,05 | 51,85 |
| CT glave i vrata bez kontrastnim sredstvima | 25,68 | 49,97 |
| CT lumbalnog dela kičme bez kontrasta | 26,61 | 59,02 |

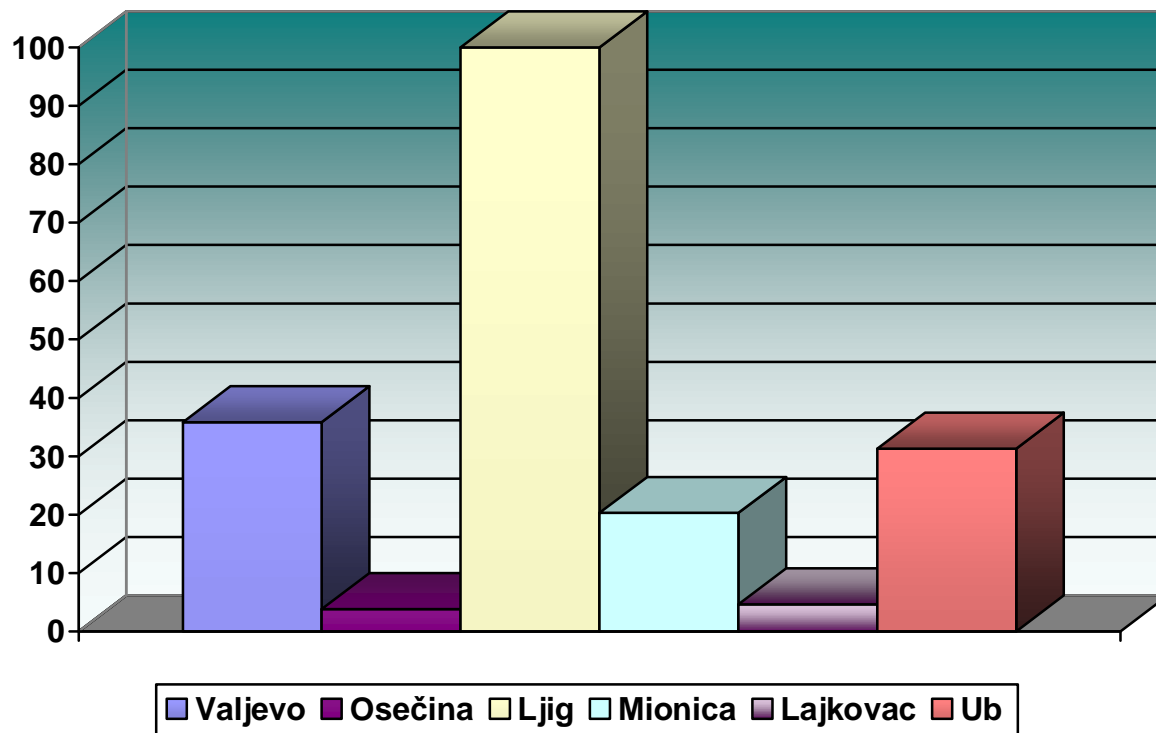
OBAVEZNI POKAZATELJI KVALITETA RADA KOJI SE PRATE U STOMATOLOŠKOJ ZDRAVSTVENOJ ZAŠTITI

- ◆ *Prosečan broj poseta po stomatologu*
- ◆ *Procenat dece u 7. godini života obuhvaćenih lokalnom aplikacijom koncentrovanih fluorida*
- ◆ *Procenat deceu 12. godini života obuhvaćenih lokalnom aplikacijom koncentrovanih fluorida*
- ◆ *Procenat dece u 7. godini života sa svim zdravim zubima*
- ◆ *Procenat dece u 7. god. života sa zalivenim fisurama na prvom stalnom molaru*
- ◆ *Prosečan karijes kod dece u 12 godina*
- ◆ *Procenat pacijenata koji su dobili najmanje jednu plombu*
- ◆ *Procenat pacijenata starijih od 18 god. kod kojih je konzervativno tretirana paradontopatija*

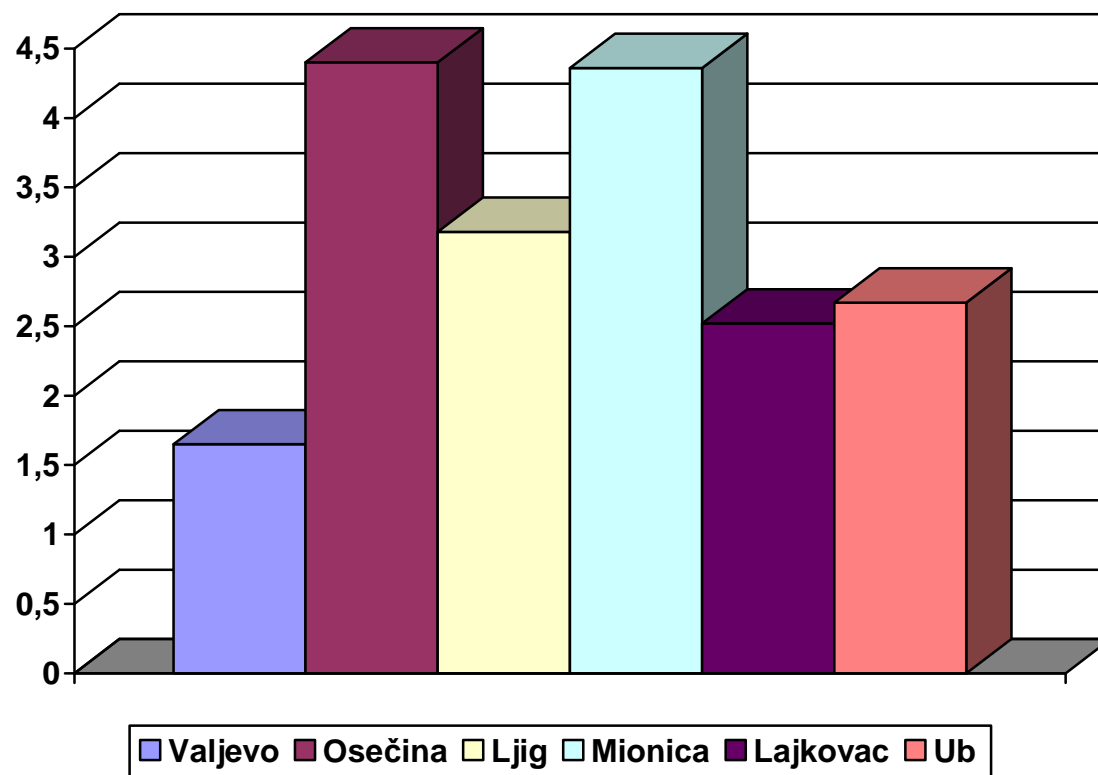
Procenat dece u 7. godini života sa svim zdravim zubima



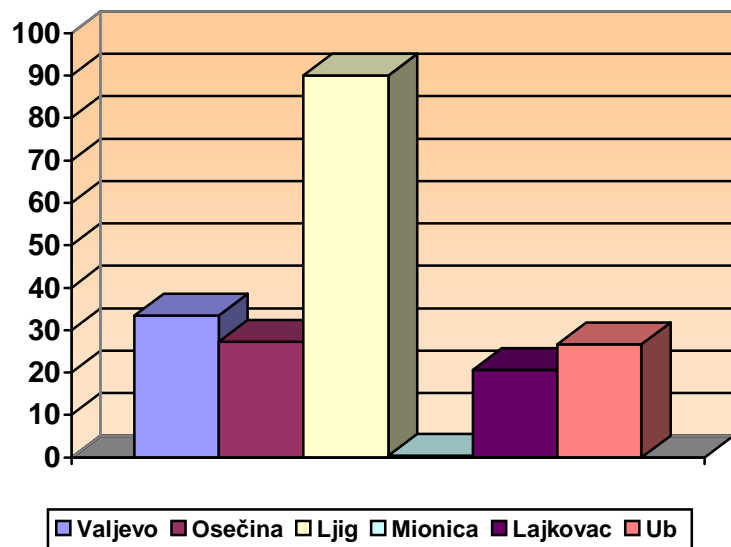
Procenat dece u 7. god. života sa zalivenim fisurama na prvim stalnim molarima



Prosečan karijes kod dece u 12 godina



Procenat pacijenata koji su dobili najmanje jednu plombu



Procenat pacijenata starijih od 18 god. kod kojih je konzervativno tretirana paradontopatija

